

Una experiencia de creación de subconjuntos en SNOMED CT

Autores: A. RIUS, A. GRAUPERA, J. AYZA, M. NOZAL, X. SANZ, J. RIBES

Resumen Se ha seleccionado SNOMED CT (Systematized Nomenclature of Medicine-Clinical Terms) como terminología de referencia en la HC3 (Historia Clínica Compartida de Cataluña). La estrategia que se está siguiendo para implantar el estándar está basada en la creación de subconjuntos para trabajar por dominios. Este planteamiento ha implicado la definición de una metodología de creación de subconjuntos y el desarrollo de una extensión para resolver las necesidades del Sistema Catalán de Salud.

Introducción

Des del CCI-TCM (Centre de Competències d'Integració del Tecnocampus Mataró-Maresme) se está colaborando con la OFSTI (Oficina d'Estàndards i Interoperabilitat) de la fundación TicSalut en varios proyectos de implantación de SNOMED CT en la HC3, ofreciendo asesoramiento y formación a centros proveedores, empresas y organismos de la administración.

El objetivo principal es garantizar el acceso a la información relevante para la toma de decisiones clínicas. La terminología clínica SNOMED CT es un estándar internacional que cumple los requisitos necesarios para ello.

Metodología

Objetivo: Creación de subconjuntos

Las experiencias existentes de implantación de SNOMED CT han demostrado que el camino más asequible para adoptar el estándar pasa por la priorización de dominios inicialmente cerrados.

El mecanismo que ofrece la terminología para seguir esta línea es la creación de subconjuntos, es decir, agrupar conceptos con un objetivo determinado y usar la agrupación definida.

Con este planteamiento no se utiliza todo el estándar, solo los conceptos que se necesitan para el caso de uso concreto.

Para seguir esta vía de implantación, desde el CCI-TCM y la OFSTI, hemos desarrollado la presente metodología de creación de subconjuntos de SNOMED CT, basada en el trabajo por dominios, proponiendo subconjuntos a validar por expertos en ese campo.

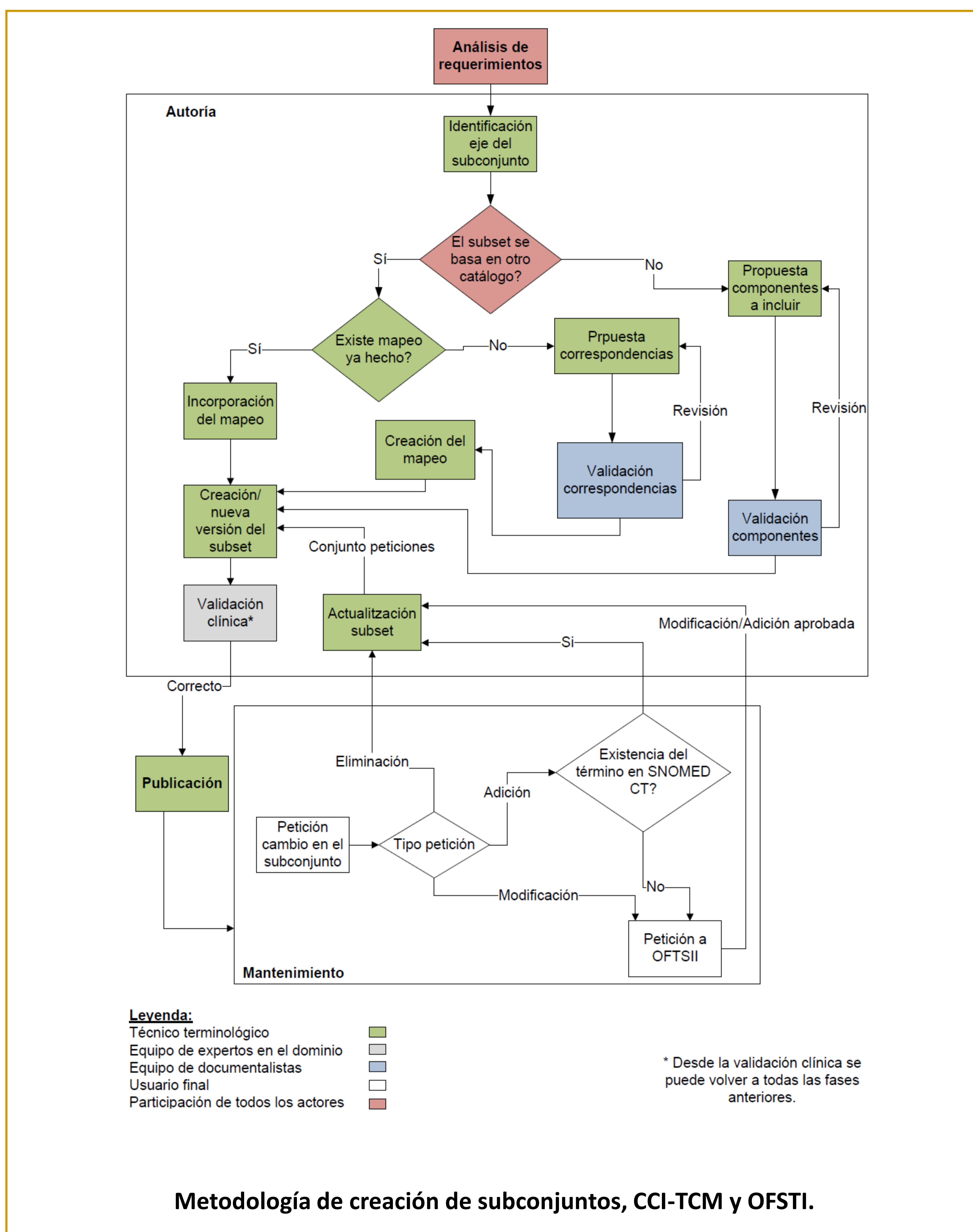
Aspectos clave de la metodología

- Creación de un equipo multidisciplinar

Diferentes roles participan en el proceso y en la toma de decisiones, potenciando la comprensión de las tareas desde diferentes puntos de vista.

- Proceso operativo de mejora continua

El modelo definido consiste en trabajar sobre propuestas y validaciones, logrando un proceso iterativo de mejora continua.



Resultados

Seguendo la metodología presentada se está actualizando el subconjunto de AP (**Anatomía Patológica**) y se ha creado el de **Vacunas**.

También se está trabajando en la creación de los subconjuntos de **Alergias** (trastornos, manifestaciones, y pruebas de laboratorio, con agente causal alimentario, farmacológico y de otros tipos), **alertas** (de momento contendrá manifestaciones alérgicas) y **Procedimientos Quirúrgicos**.

Para aprovechar las ventajas de SNOMED CT y utilizarlo adecuadamente, no basta con crear los subconjuntos, es necesario adaptarlo a las necesidades locales, que surgen de los centros. SNOMED CT es muy flexible y se debe aprovechar esta característica para satisfacer los requerimientos concretos de cada caso de uso.

En Cataluña, la creación de subconjuntos de SNOMED CT se ha planteado con dos requerimientos: la traducción de las descripciones al catalán y la inclusión de nuevos componentes. El nuevo contenido se está incluyendo en la extensión catalana de la terminología, que se gestiona en línea con el NRC (National Release Center): el Ministerio de Sanidad, Servicios Sociales e Igualdad.